

市川とまと絶品メニュー

2026

市川市内の各店が「市川とまと」を使ったメニューを開発しました。
趣向を凝らして考案した、バラエティ豊かな市川の味をお楽しみください。



1

市川のトマトを使ったミートパイ
マロニエ洋菓子店 (市川市若宮 3-23-11)



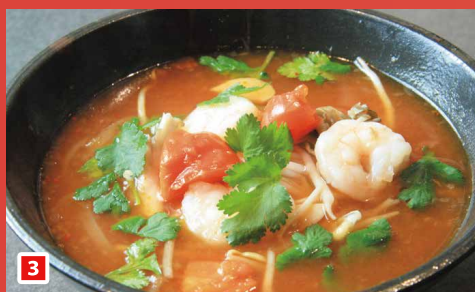
1

トマトのジャム
マロニエ洋菓子店 (市川市若宮 3-23-11)



2

トマトのアイスクリーム
魁ジェラート (市川市八幡 5-1-26)



3

トマトフォー
アジアヒート (市川市八幡 2-14-12)



4

TEKONA - 手児奈 -
BAR PEAT (パービート) (市川市南八幡 3-4-8 HK アルファビル 2F)



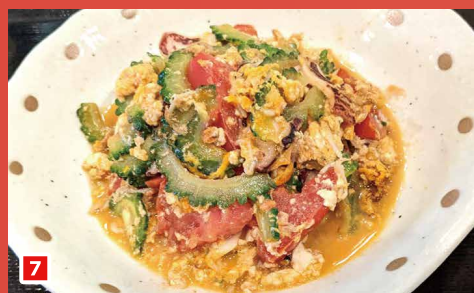
5

市川トマトとベーコンチーズの燻製スープ
日本酒と小鉢 はやし (市川市南八幡 3-8-13 104)



6

市川トマトの握り寿司
寿司バル八幡 BASE (市川市南八幡 5-7-12 ルミエール 1F)



7

トマトとゴーヤの海鮮炒め
秋田料理と炙りまるみや (市川市南八幡 5-3-20)



8

市川産のトマト塩麹ドレッシング
アランチャドレッシング (市川市真間 2-14-14)



9

市川トマトのコンソメスープ
焼鳥ピストロふじ (市川市市川 1-17-10 大門通り 1F)



10

市川産トマトの冷製
ワインバーフェリア (市川市市川 1-12-11)



11

市川産トマトと薩摩純然鶏ささみの柚子塩和え
旬のおごちどころたまや (市川市市川 1-9-11 201)



12

果樹園の朝 (トマト)
創作洋菓子モンペリエ (市川市市川南 1-5-17)



13

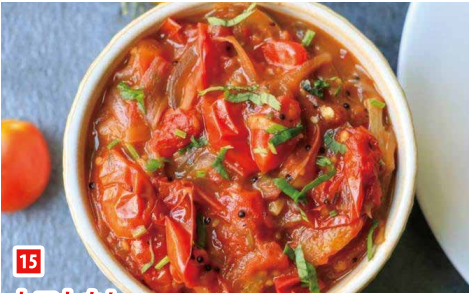
New ランチ Box
パン工房ルチア (市川市新田 4-7-7)



14

BLTC サンド
gypsofila (ジブソフィラ) (市川市市川南 3-14-8)

市川とまと 絶品メニュー 実施店



15
トマトカレー
インディアンレストラン ラソイ (市川市東菅野 1-3-20)



16
市川トマトのバナナブレッドケーキ
洋菓子おのじま (市川市菅野 3-3-10)



17
市川とまとのファルシ
ベジパルチパットリア (市川市行徳駅前 3-15-1)

各メニュー・各店舗の詳細は
市川地域ブランド協議会
ホームページでご確認ください。



<https://ichikawa-brand.jp>

市川の特産物を使ったオリジナルメニュー
などの情報を随時更新予定



市川市では、商標登録された特産品「市川の梨」のほか、ネギ、ホウレンソウ、ダイコン、キュウリ、枝豆など多くの野菜や果樹が生産されています。中でも桃太郎の品種を中心としたみずみずしくて甘いトマトは大変高い人気があります。

市川市産トマトの生産量は年間約670t。
トマトの糖度は5%前後で、美味しいトマトの見分け方としては、放射状の筋みえるものは甘いといわれており、均等に丸みのあるものが良いとされているようです。

市川市産トマトの収穫時期は3月～6月、ぜひ市川市産のトマトと、トマトを使った様々な商品、メニューをお楽しみください。

商品は期間限定品のため、お店に置いていない場合があります。販売期間、販売価格、営業時間等を各店にお問合せの上ご来店ください。

発行/市川地域ブランド協議会
後援/市川市

【市川地域ブランド協議会】市川商工会議所
市川市農業協同組合・市川市漁業協同組合
市川市商店会連合会・市川市観光協会
市川パン菓子商工組合・市川鮎商組合

市川商工会議所内 市川地域ブランド協議会事務局

TEL 047-377-1011